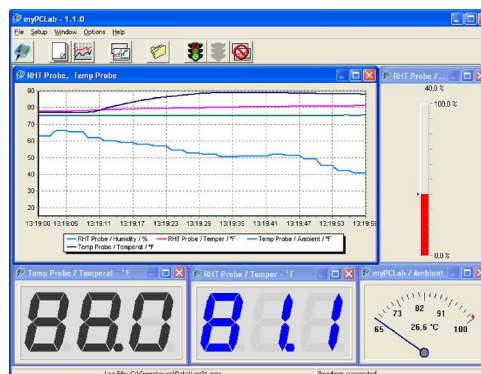


MINI CENTRALE D'ACQUISITION MyPCLab 2 VOIES Pt100 / THERMOCOUPLES / V / mA



Généralités:

La mini centrale d'acquisition MyPCLab possède deux entrées analogiques universelles et une entrée digitale. Raccordée au PC via USB elle permet de tracer et d'enregistrer les données.

Spécifications

- Alimentation : Par le port USB, courant 30 mA
- Entrées analogiques configurables :
 - Thermocouples: Types J, K, T, E, N, R, S et B Impédance d'entrée $\gg 1\text{ M}$
 - Pt100 3 fils, 625 μA
 - 0 à 50 mV dc: Impédance d'entrée $\gg 1\text{ Mohm}$
 - 0 à 10 V dc: Impédance d'entrée = 1 Mohm. Valable seulement sur la voie 1
 - 4 à 20 mA dc: impédance d'entrée: 22 ohm
- Compensation de soudure froide.
- Entrée digitale: Contact sec et tension logique
- Précision :
 - Thermocouples R, S et B: 0.25% de l'échelle maxi $\pm 3\text{ }^\circ\text{C}$ (avec résolution maxi)
 - Thermocouples J, K, T, E, N : 0.25% de l'échelle maxi $\pm 1\text{ }^\circ\text{C}$ (avec résolution maxi)
 - Pt100, tension et courant : 0.20% de l'échelle maxi (avec résolution maxi)
- Gammes :
 - Thermocouple J -130,0 à 940,0 $^\circ\text{C}$
 - Thermocouple K -200,0 à 1370,0 $^\circ\text{C}$
 - Thermocouple T -200,0 à 400,0 $^\circ\text{C}$
 - Thermocouple E -100,0 à 720,0 $^\circ\text{C}$
 - Thermocouple N -200,0 à 1300,0 $^\circ\text{C}$
 - Thermocouple R 0,0 à 1760,0 $^\circ\text{C}$
 - Thermocouple S 0,0 à 1760,0 $^\circ\text{C}$
 - Thermocouple B 500,0 à 1800,0 $^\circ\text{C}$)
 - Pt100 RTD -200,0 à 650,0 $^\circ\text{C}$
 - 0 à 50 mV dc Réglable de -32767 à +32767
 - 0 à 10 V dc (voie 1) Réglable de -32767 à +32767
 - 4 à 20 mA dc Réglable de -32767 à +32767
- Echantillonnage d'entrée : De 8 à 128 par secondes suivant la résolution et le nombre de voies
- Réglage d'Offset pour correction capteur
- Dimension : 70 (L) x 18 (H) x 60 (P) mm.
- Environnement : 0 à 50 $^\circ\text{C}$, humidité relative = 10 à 90% sans condensation
- Compatibilité électromagnétique : EN 50081-2, EN 50082-2.

THERMATEC PROCESS CONTROL

1 Place de la Fontaine 67700 Saint Jean Saverne

Tel: 03 88 71 29 81 Fax: 03 88 91 30 55 Mail: thermatec@wanadoo.fr

T_PC
THERMATEC PROCESS CONTROL
Mesure de Température